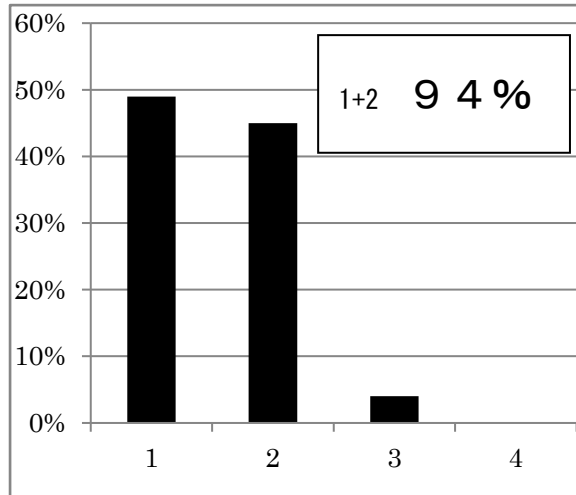


<保護者による学校評価結果の報告>

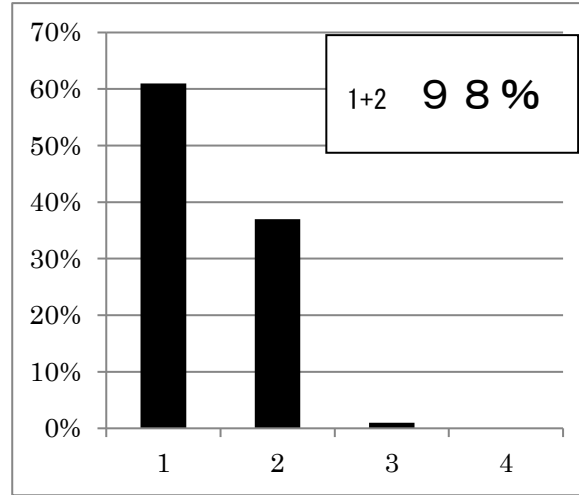
昨年末にご提出いただいた「教育活動に関するアンケート」の集計結果をお知らせいたします。ご協力ありがとうございました。「よくあてはまる」「ややあてはまる」を合わせた割合を概ね良好と判断しますと、90%以上を超えた項目は「18項目/20項目中」です。※無回答があり、1～4を全て足しても100%になりませんのでご了承ください。いただいたご意見を参考に、3学期並びに次年度に向けて方策を検討してまいります。これからもよろしくお願いいたします。

【棒グラフの縦軸：% 横軸：1「よくあてはまる」 2「ややあてはまる」 3「あまりあてはまらない」 4「全くあてはまらない」を表します】

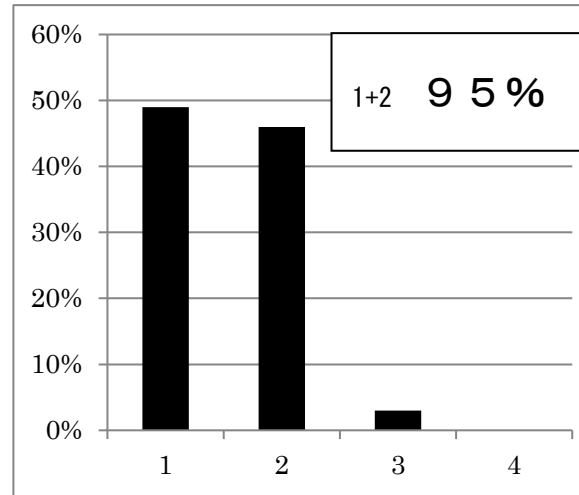
1 学校は教育方針や教育内容をわかり
わかりやすく伝えている。



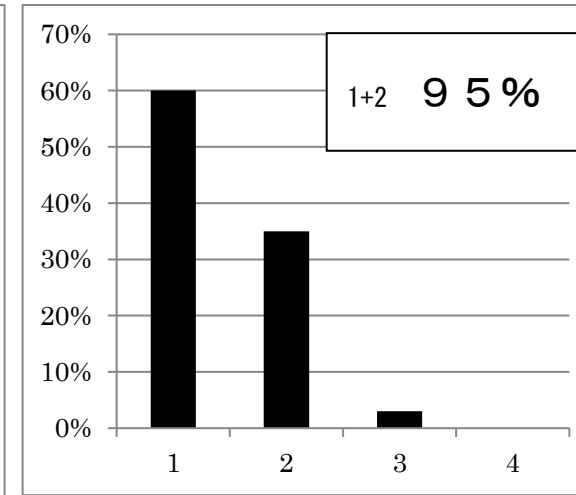
2 学校は教育活動を保護者や地域に
積極的に公開している。



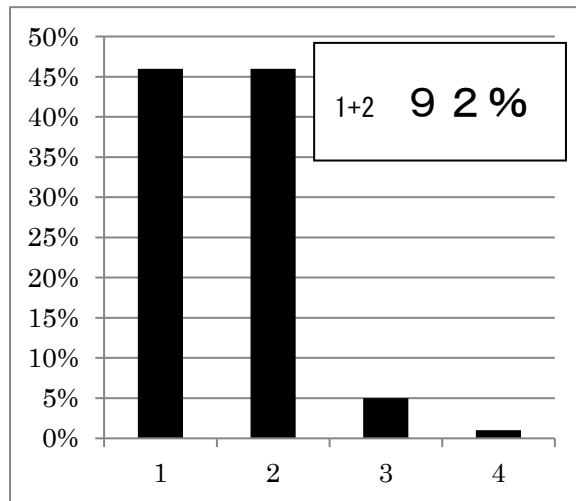
3 学校は児童に読む・書く・計算等の
基礎学力を身につけている。



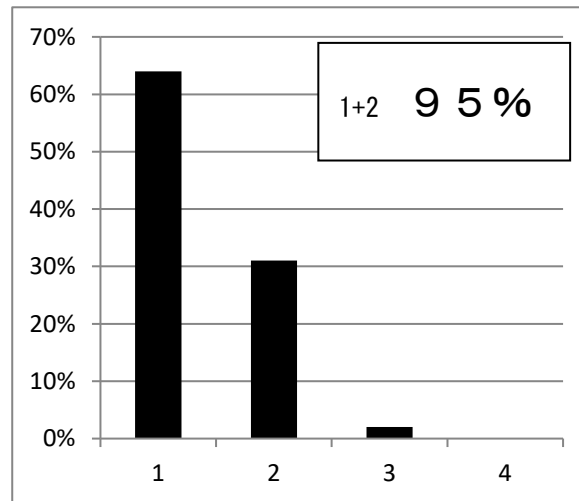
4 学校は運動好きな児童を育てている。



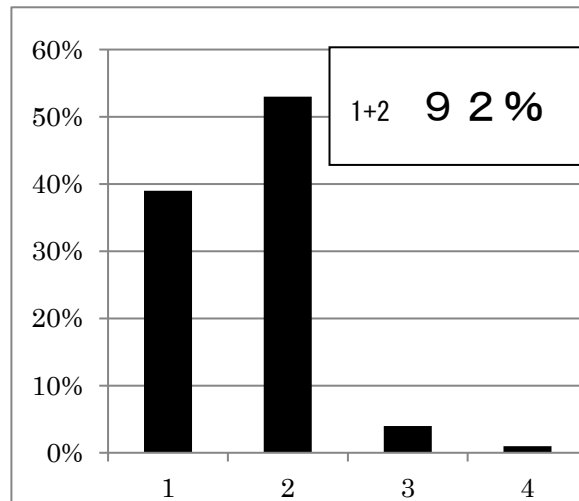
5 児童は授業が分かりやすいと言っている。



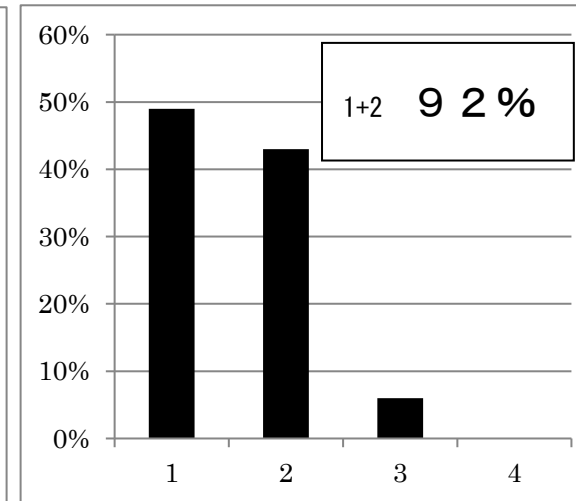
6 児童は学校に行くのが楽しいと
言っている。



7 学校はいじめや問題行動を見逃すこと
なく適切に指導している。



8 学校は清掃活動に努めている。



【質問1・2（教育方針や教育活動）に関して】

- ◇概ねご理解いただけていると思われま。HPや各種たよりをさらに充実させ、情報発信できるようにしてまいります。
- ◇今年度も、児童一人一人が様々な分野で頑張り、数多くの賞をいただきました。学校としても、学校給食・学校保健の分野において表彰を受けております。このことは、ご家庭のご協力をいただきながらの成果であると受け止めております。今後も継続した取組を行いますので、引き続きご協力をお願いいたします。

【質問3～7（教育内容）、10～11（教師のこと）に関して】

- ◇〈授業がつまらないと言っている〉〈分かるまで教えてほしい〉というご意見をいただきました。また〈熱意・誠意が感じられない〉〈相談した際は子供の話を受け止めてほしい〉等、教師の姿勢や対応についてもご指摘をいただきました。ご意見を真摯に受け止め、信頼関係を築いていけるよう努めてまいります。
- ◇「いじめや問題行動に適切に指導をしている」の項目について、〈目の届かない所で意地悪な子を見かける〉というご意見をいただきました。教師の見えない所でのトラブルもありますので、引き続き保護者の皆様と連携し対応を心がけてまいります。

【質問8・9（清掃活動・掲示物）に関して】

- ◇〈毎日掃除をしてほしい〉〈下駄箱、昇降口、児童机が汚れている〉というご意見を頂きました。清掃時間の在り方を含め、子供達が積極的に掃除をできるように、清掃の大切さを指導してまいります。



川口市立並木小学校

学校だより

令和二年二月一日

校訓 健康 勤勉 敬愛

元氣 な子（心と体すくすく）
進んで学ぶ子（学びわくわく）
豊かにかかわる子（人とこころこころ）

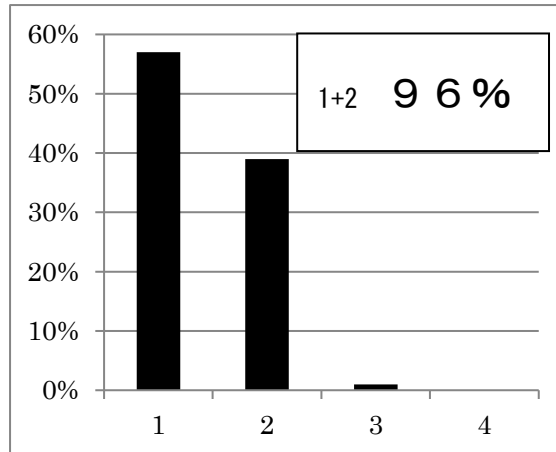
臨時号

在籍児童数

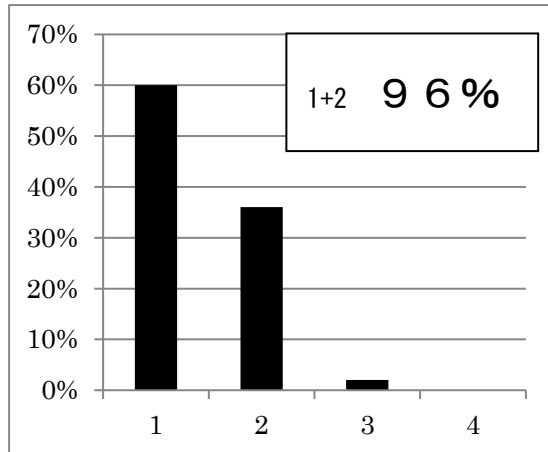
男307 女291

計 598名

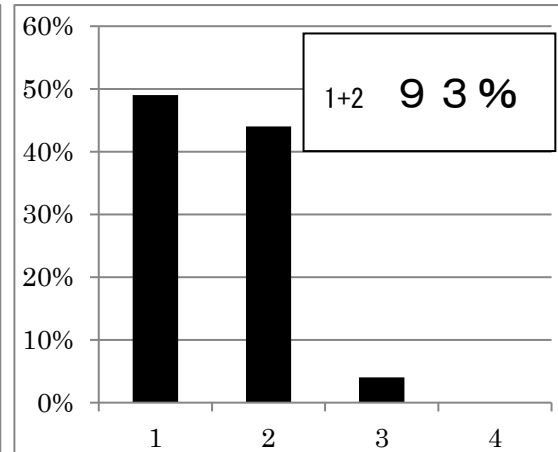
9 学校は教室・廊下・階段等掲示物を工夫している。



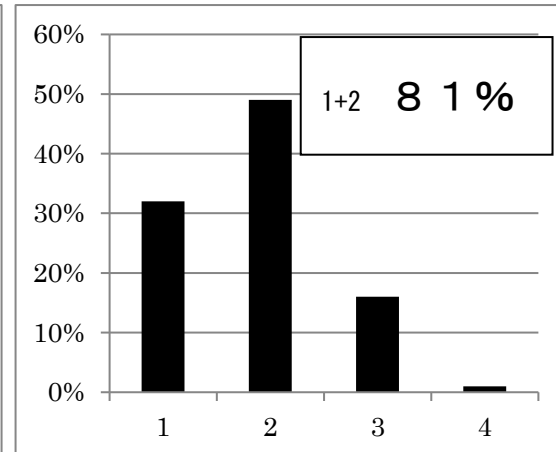
10 教師は、熱意をもって指導にあたっている。



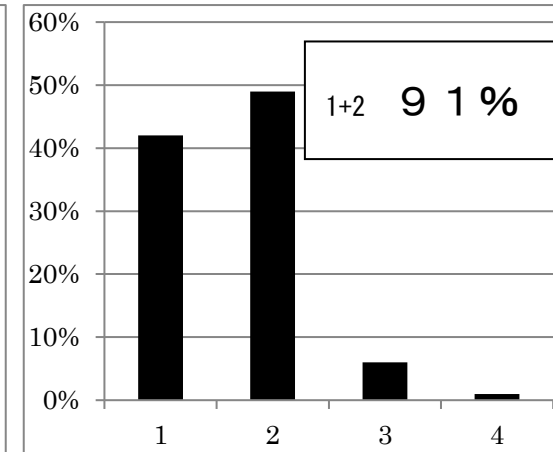
11 教師は、児童の能力や努力を適切に認めている。



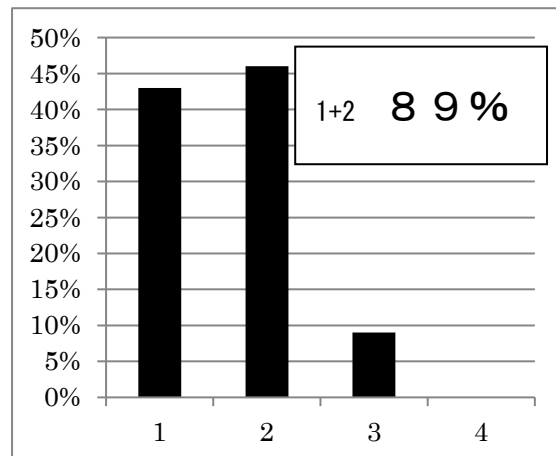
12 児童は、保護者や地域の方にあいさつをしている。



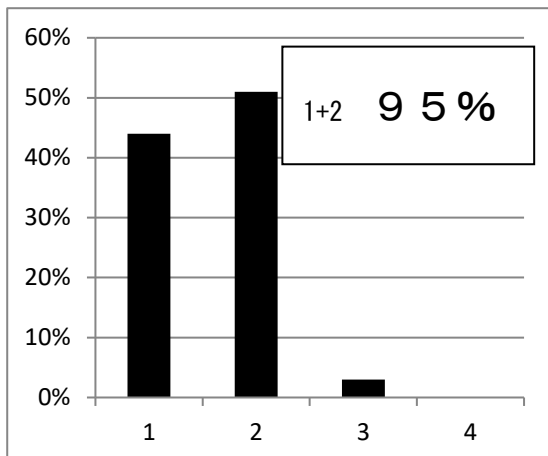
13 児童は、地域で仲良く遊んでいる。



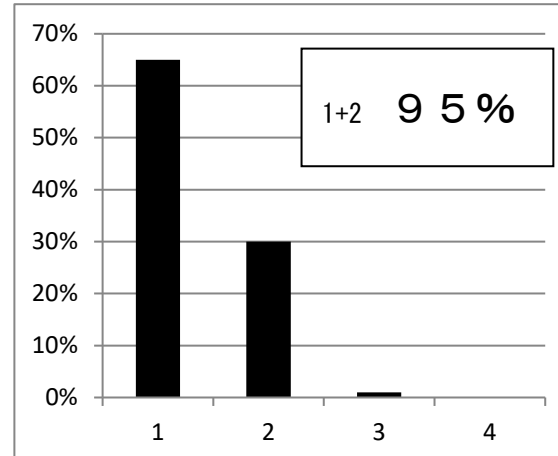
14 児童は、交通ルールやマナーを守って生活している。



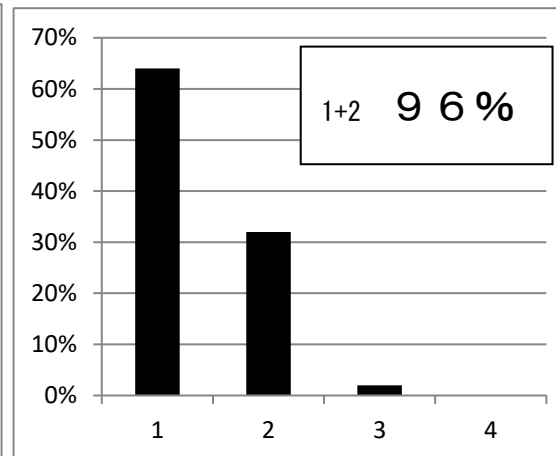
15 学校は、保護者や地域の方々と協力して、児童の指導にあたっている。



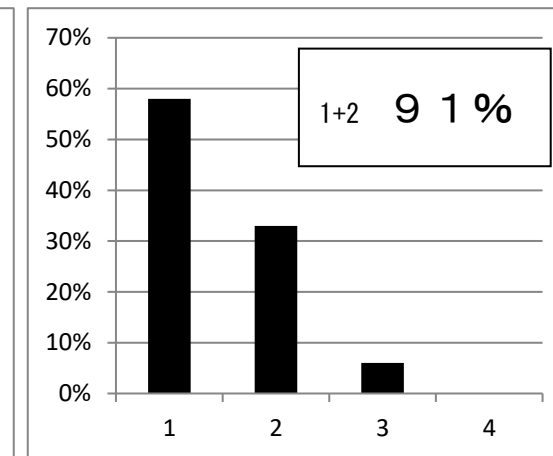
16 あなたは、毎日、お子さんと話す時間を設けている。



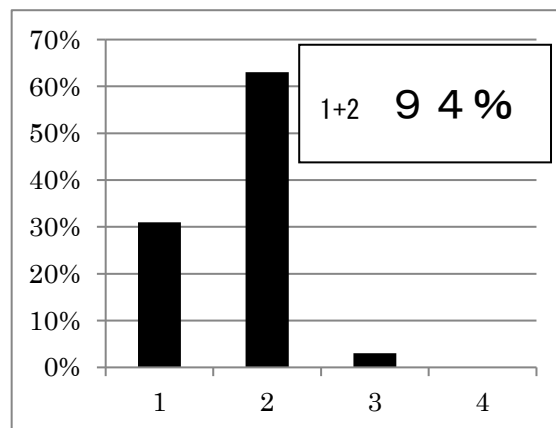
17 あなたは、学校から配布される文書に必ず目を通している。



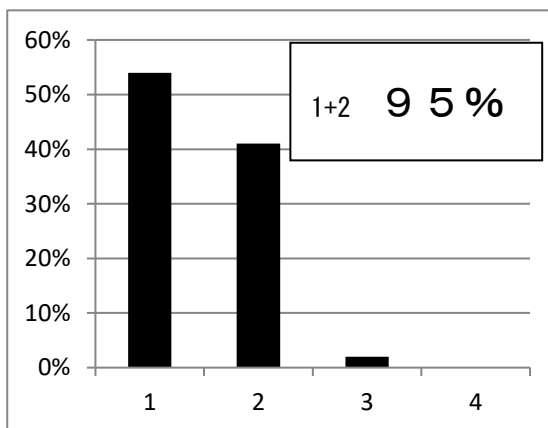
18 あなたは、授業参観・行事に積極的に参加している。



19 あなたは、家庭での躾をしっかりおこなっている。



20 あなたは、お子さんの早寝・早起き・朝ご飯に努めている。



【質問12（あいさつ）に関して】

◇昨年より数値は向上していますが、『よくあてはまる』『ややあてはまる』を合わせて81%という結果から、本校の大きな課題であると捉えています。〈挨拶をしても返せない子がいる〉〈朝の登校指導時に挨拶をしない児童が多い〉等のご意見をいただきました。改善策として〈大人が声をかけ続け見本を示す〉〈家庭でのしつけ、話し合いも必要〉というご意見も頂きました。学校でも、教職員から積極的に挨拶するとともに、繰り返し児童へ挨拶の気持ちのよさを啓発していきます。

【質問14（交通ルール・マナー）に関して】

◇『よくあてはまる』『ややあてはまる』が90%を下回り、安全面の確保や指導が十分に徹底されていない傾向が伺えます。〈歩道を広がって歩いている〉〈自転車の乗り方で危険場面を見かける〉など、たくさんのご意見が寄せられました。学校では学校全体での指導、学級における指導、注意喚起を引き続き行ってまいります。ご家庭でも登下校の見守りや安全面についてお話をさせていただき、よろしくお願いいたします。

【質問16～20（保護者の方ご自身に関すること）について】

- ◇「17 配布物に目を通すこと」については、各種便りや日々の連絡帳などをご覧いただくことで、学校の様子がわかったり、準備がすみやかに進んだりしますので、ご協力よろしくお願いいたします。
- ◇「18 授業参観・学校行事」は、〈仕事の都合で参加できず残念〉という声を多くいただきました。学校としては保護者の皆様が参加しやすい日程、周知方法についてさらに検討してまいりますので、4月当初の年間計画を参考に調整をお願いいたします。
- ◇「19 家庭での躾」「20 早寝・早起き・朝ご飯」については、児童の健全育成には欠かせない事項です。特に「朝ご飯」は学力の高まりや体力向上との関連も言われています。引き続きご協力をいただきますよう、よろしくお願いいたします。